

Sécurisation de l'accès de l'école DES ROCHES



NOTE DE PRESENTATION
Février 2021



1 GÉNÉRALITÉS

1.1 Situation :

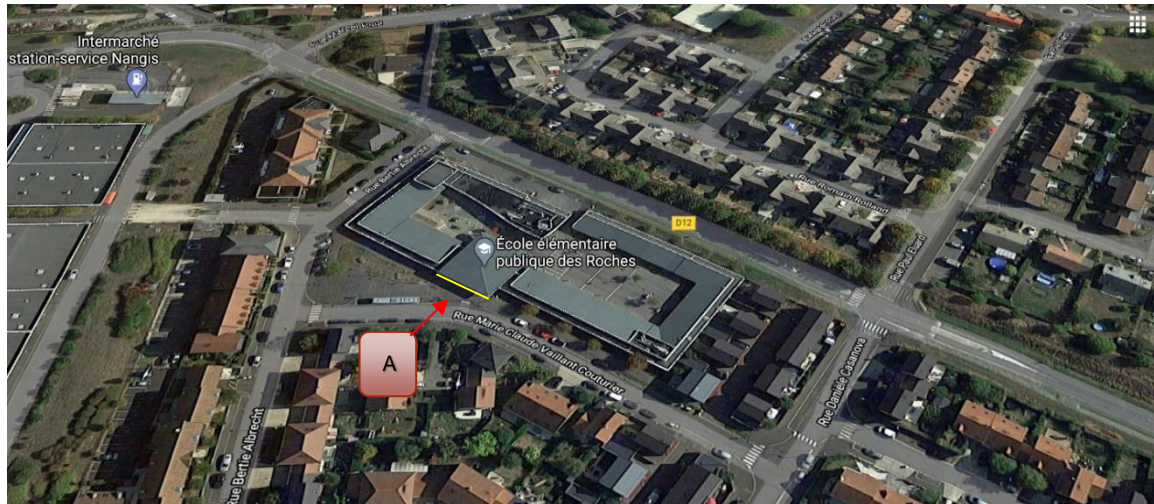
À la demande des enseignants et des parents d'élèves, il nous est demandé de sécuriser l'accès de l'école des Roches « entrée principale rue Claude Vaillant Couturier ». Il est donc envisagé de créer une clôture sur le parvis en gardant les ouvertures côté élémentaire et maternelle de mêmes dimensions, ce qui permettrait de ne pas avoir de vue directe sur le hall et d'éloigner le trafic entrant de l'entrée principale.

Afin de filtrer de façon simple et efficace les entrées/sorties de l'établissement, un interphone est actuellement installé. Ce système est associé à une gâche électrique installée sur la porte côté maternelle pour une ouverture à distance. Après renseignement, ce système permet d'appeler indépendamment : 1- la directrice d'établissement 2- Le RASED 3- l'accueil de loisirs. 4- le restaurant scolaire.

2 - Propositions

PARVIS :

1. Création d'une clôture sur muret en limite du parvis couvert actuel.
2. Installation de deux portillons.
3. Pose de filtres occultants sur les vitres du hall d'entrée.
4. Déplacement de l'interphone.
5. Installation d'une gâche électrique sur le portillon côté maternelle. « Contrôle d'accès »



A

Budget travaux Parvis.

Création d'une clôture treillis soudé, soubassement béton :

- ◆ Clôture treillis soudé 15.50 ml / Hauteur 1.80 m
- ◆ Plaque de soubassement béton, portail semi ajouré : ---- 6 756.00 € HT
- ◆ Déplacement du système d'interphones :----- 1 995.16 € HT
- ◆ Pose de films occultants sur les vitres 54 m²----- 3 156.00 € HT

Total Parvis 11 907.16€ HT

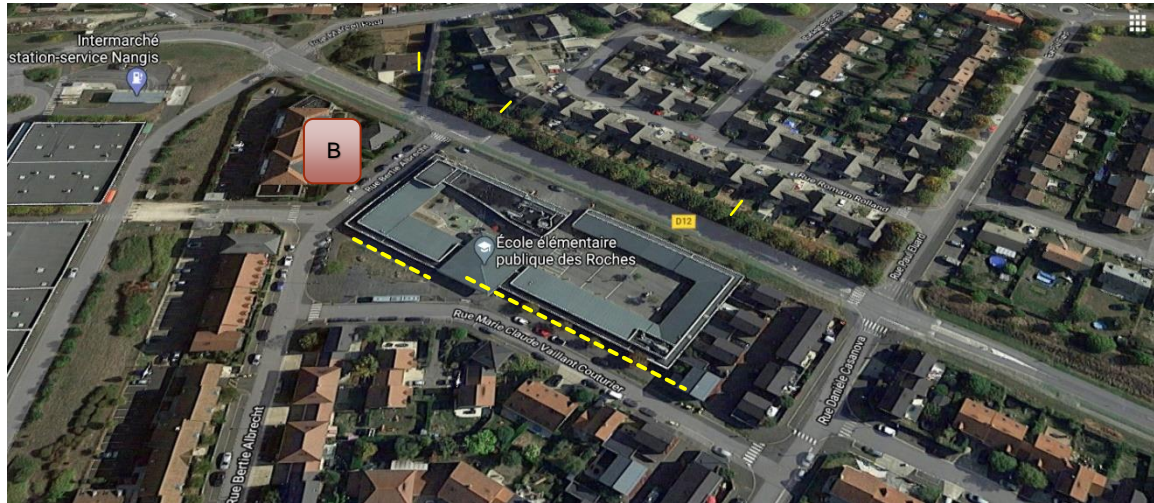
Soit 14 288.59 € TTC

CLÔTURE COTE MATERNELLE.

Création d'une clôture treillis soudé, soubassement béton, plantation de végétaux :

1. Création d'une clôture sur muret.
2. Plantation de haie.
3. Lattes occultantes et PVC
4. Installation d'un portillon
- 3.Lattes occultantes sur grille : 6.50 ml
4. Création d'une clôture sur muret zones végétalisées 41 ml.

5. Portail de service, entretien des végétaux



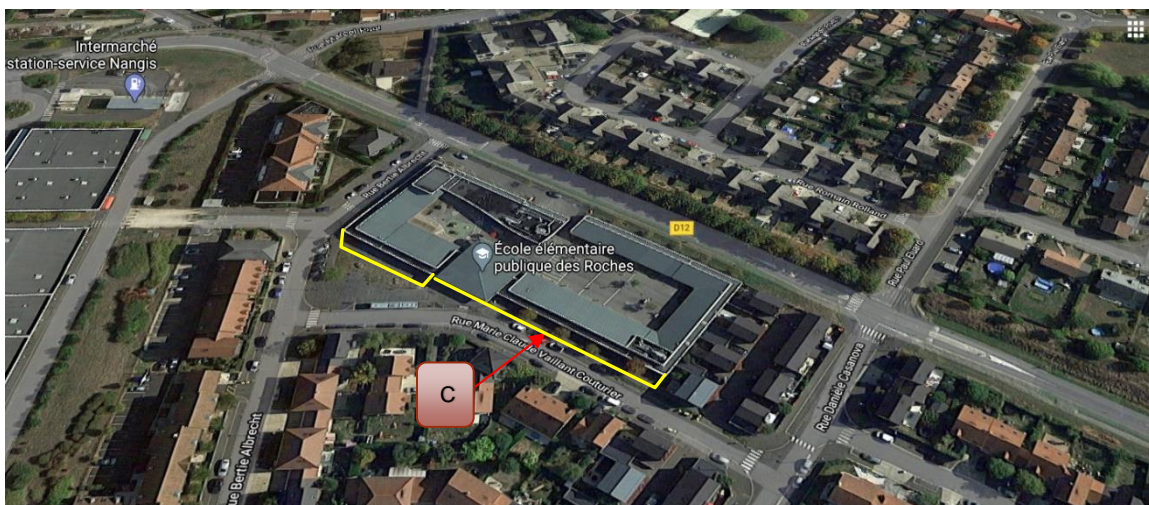
B Budget Clôture côté maternelle :

1. Création d'une clôture sur muret 41 ml H=1.80 m, lattes d'occultation sur grillage 7 ml, plaque de soubassement béton H=0.50 m et installation d'un portail de service :	13 216.80 € HT
2. Films occultants	3 156.00 € HT
Total Clôture côté maternelle 16.372,80 € H	
Soit 19.647,36 € TTC	

CLÔTURE COTE ÉLÉMENTAIRE.

Création d'une clôture treillis soudé, soubassement béton, plantation de végétaux :

1. Création d'une clôture sur muret.



C Budget Clôture côté élémentaire :

1. Création d'une clôture occultante sur muret 55 ml H=1.80 m : 10 816,80 € HT
2. Films occultants 3 156.00 € HT

Total Clôture côté élémentaire	13.972,80€ HT
Soit	16.767,36 € TTC

Coût total des travaux : 42.252,76 € HT, soit 50.703,31 € TTC.